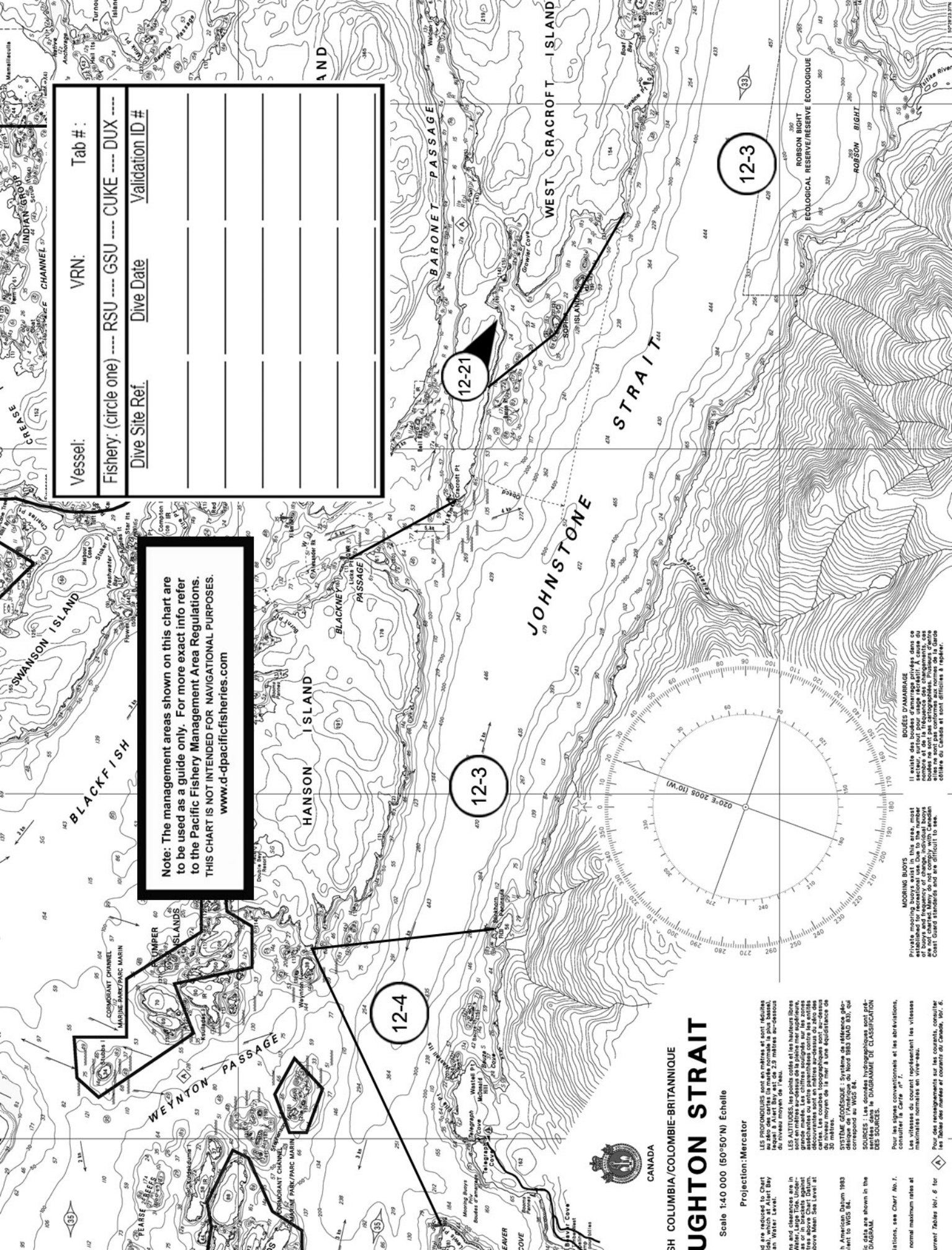


Figure 15. QMA 12P Northern Johnstone Strait (CHANGED): Subareas 12-3, 12-4 and 12-21. QMA 12Q Southern Johnstone Strait (CHANGED): Subareas 12-1, 12-24; Portion of Subareas 12-2 and 13-35 . For description of closures please see Appendix 1, Section 5.



Vessel: _____ VRN: _____ Tab #: _____

Fishery: (circle one) ----- RSU ----- GSU ----- CUKE ----- DUX -----

Dive Site Ref. _____ Dive Date _____ Validation ID # _____

Note: The management areas shown on this chart are to be used as a guide only. For more exact info refer to the Pacific Fishery Management Area Regulations. THIS CHART IS NOT INTENDED FOR NAVIGATIONAL PURPOSES. www.d-pancificfisheries.com



SH COLUMBIA/COLOMBIE-BRITANNIQUE

HUGHTON STRAIT

Scale 1:40 000 (50°50'N) Echelle

Projection: Mercator

LES PROFONDEURS sont en mètres, et sont réduites au zéro des cartes (la marée normale la plus basse), au niveau moyen de l'eau.

LES ALTITUDES, les points cotés et les hauteurs d'ores sont en mètres au-dessus de la pleine mer supérieure, attachantes ou entre parenthèses contre les antécédents. Les courbes topographiques sont au-dessus du niveau moyen de la mer à une équivalence de système géodésique. Système de Métrage décimale de l'Amérique du Nord (NAD 83), qui correspond au WGS 84.

SOURCES: Les sources hydrographiques sont indiquées par le numéro de l'ÉLÉMENT DE CONSTRUCTION DES SOURCES.

For the latest amendments and the abbreviations, consult the "Chart No. 1".

Les vitesses du courant représentent les vitesses maximales normales en vive-eau.

For the latest amendments on the currents, consult the "Notes on Currents and Elements of Canada, Vol. 1".

BOUES D'AMARRAGE

Il existe des bouées d'amarrage dans ce secteur, surtout pour usage récréatif. A cause du caractère récréatif de ce secteur, les bouées ne sont pas conformes aux normes de la Garde côtière du Canada et sont énumérées à l'appeler.

MORNING BUOYS

This area, most established for recreational use. Due to the recreational character of this area, the buoys are not built to Canadian Coast Guard standards and are difficult to see.

12-21

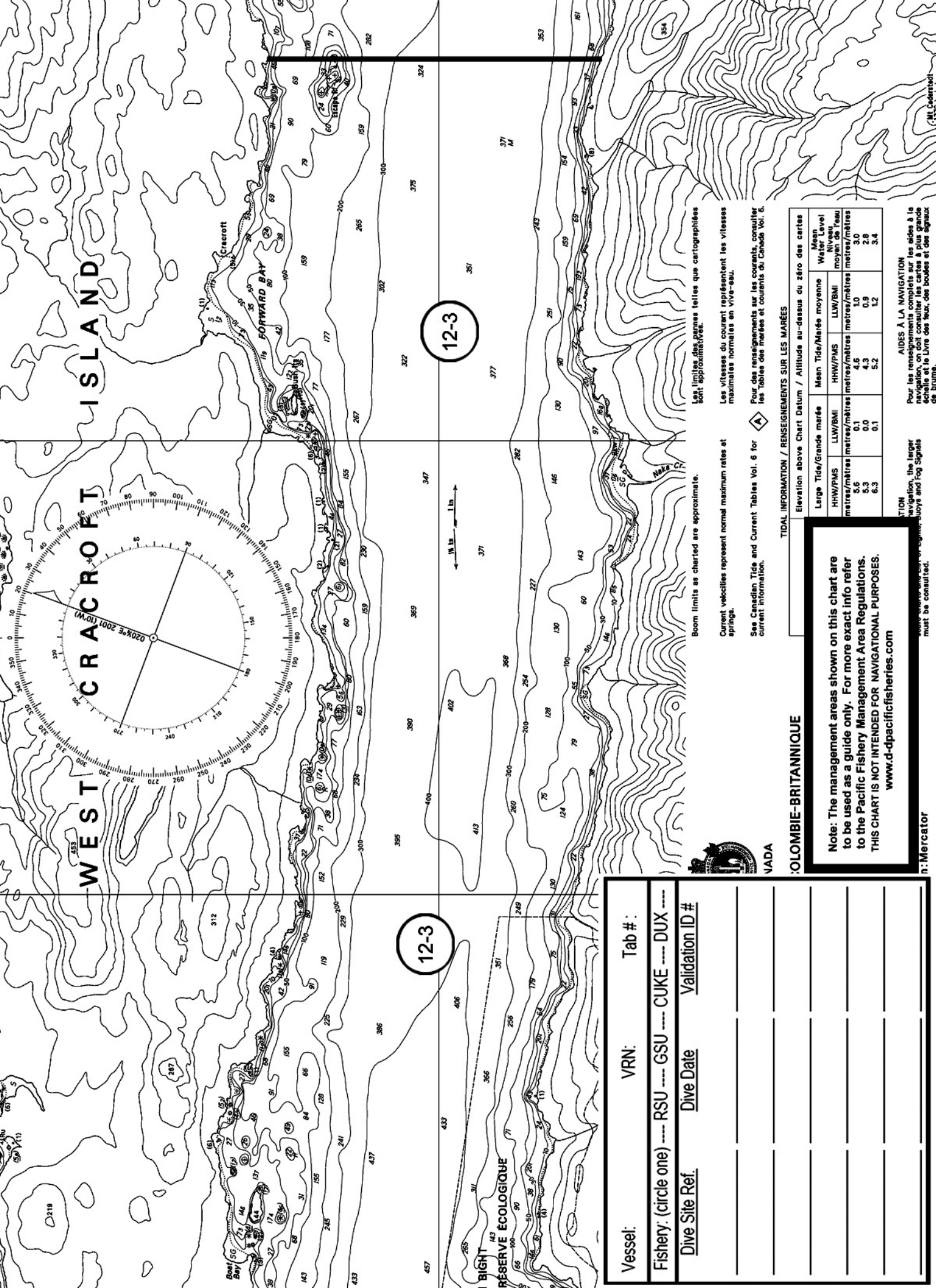
12-3

12-4

12-3

ROBSON BIGHT
ECOLOGICAL RESERVE/RESERVE ECOLOGIQUE

ROBSON BIGHT
ECOLOGICAL RESERVE/RESERVE ECOLOGIQUE



12-3

12-3



VADA

COLOMBIE-BRITANNIQUE

Note: The management areas shown on this chart are to be used as a guide only. For more exact info refer to the Pacific Fishery Management Area Regulations. THIS CHART IS NOT INTENDED FOR NAVIGATIONAL PURPOSES. www.d-dpacificfisheries.com

Vessel: _____ VRN: _____ Tab #: _____

Fishery: (circle one) ----- RSU ----- GSU ----- CUKE ----- DUX -----

Dive Site Ref. _____ Dive Date _____ Validation ID # _____

Les limites des zones telles que cartographiées sont approximatives.

Les vitesses du courant représentent les vitesses maximales normales en vive-eau.

Pour des renseignements sur les courants, consulter les tables des marées et courants de Canada Vol. 6.

Boom limits as charted are approximate.

Current velocities represent normal maximum rates at springs.

See Canadian Tide and Current Tables Vol. 6 for current information.

TIDAL INFORMATION / RENSEIGNEMENTS SUR LES MARÉES

Elevation above Chart Datum / Altitude au-dessus du zéro des cartes		Mean Tide/Marée moyenne		Mean Water Level	
Large Tide/Grande marée	HHW/PMS	LLW/BMI	HHW/PMS	LLW/BMI	Mean Water Level
metres/mètres	metres/mètres	metres/mètres	metres/mètres	metres/mètres	metres/mètres
5.6	0.1	4.5	1.0	3.0	
5.3	0.0	4.3	0.9	2.8	
6.3	0.1	5.2	1.2	3.4	

AIDES À LA NAVIGATION
 Pour les renseignements complets sur les aides à la navigation, on doit consulter les cartes à plus grande échelle et le livre des feux, des bouées et des signaux de B.C.M.A.

NOTATION
 For more information on navigation, the larger scale charts and the Light, Buoy and Fog Signal book must be consulted.
 N: Mercator

Vessel:

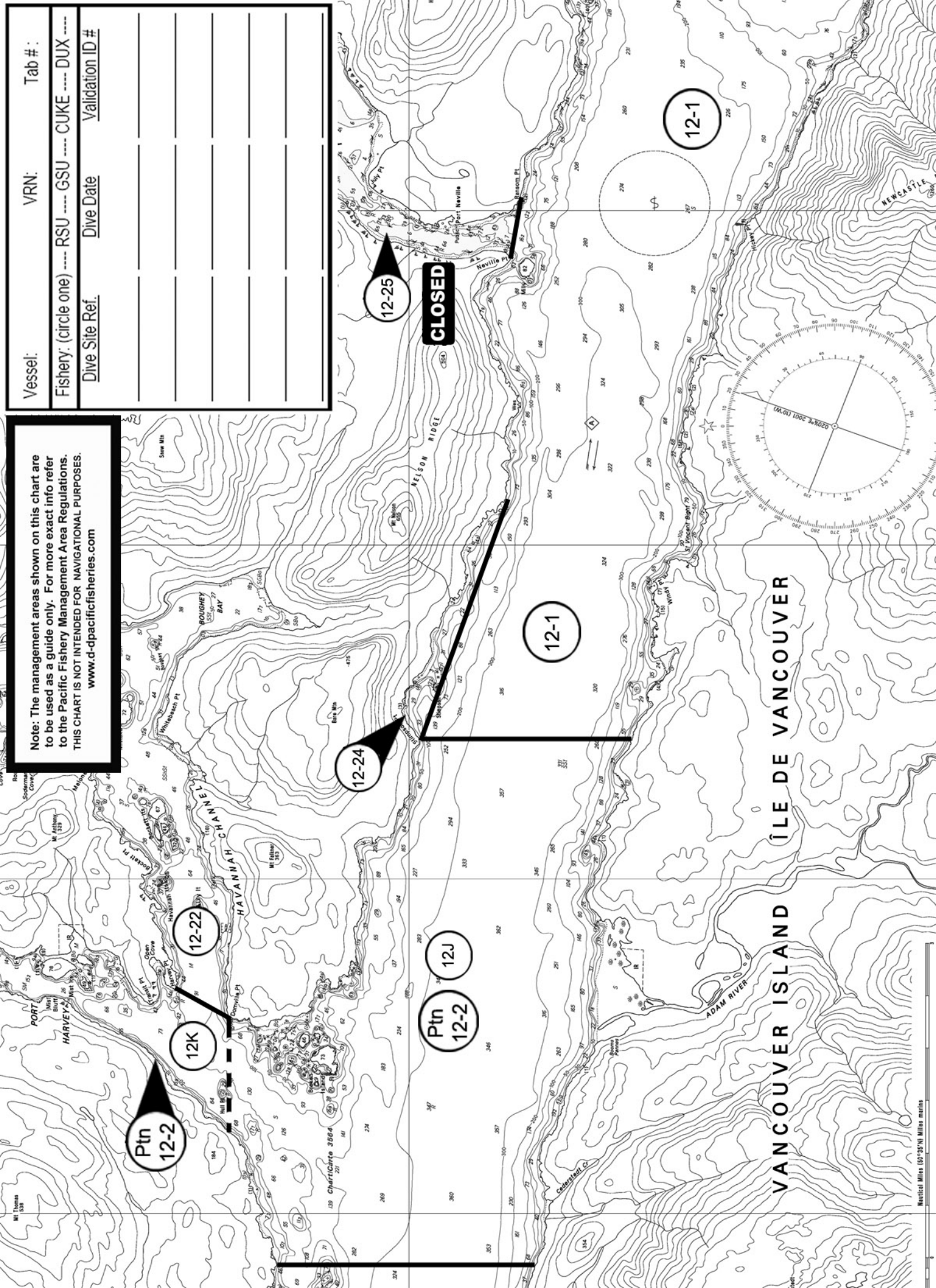
VRN:

Tab #:

Fishery: (circle one) ---- RSU ---- GSU ---- CUKE ---- DUX ----

Dive Site Ref. Dive Date Validation ID #

Note: The management areas shown on this chart are to be used as a guide only. For more exact info refer to the Pacific Fishery Management Area Regulations. THIS CHART IS NOT INTENDED FOR NAVIGATIONAL PURPOSES. www.d-tpacificfisheries.com



Ptn 12-2

12K

12-22

12-24

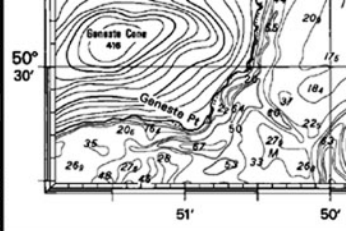
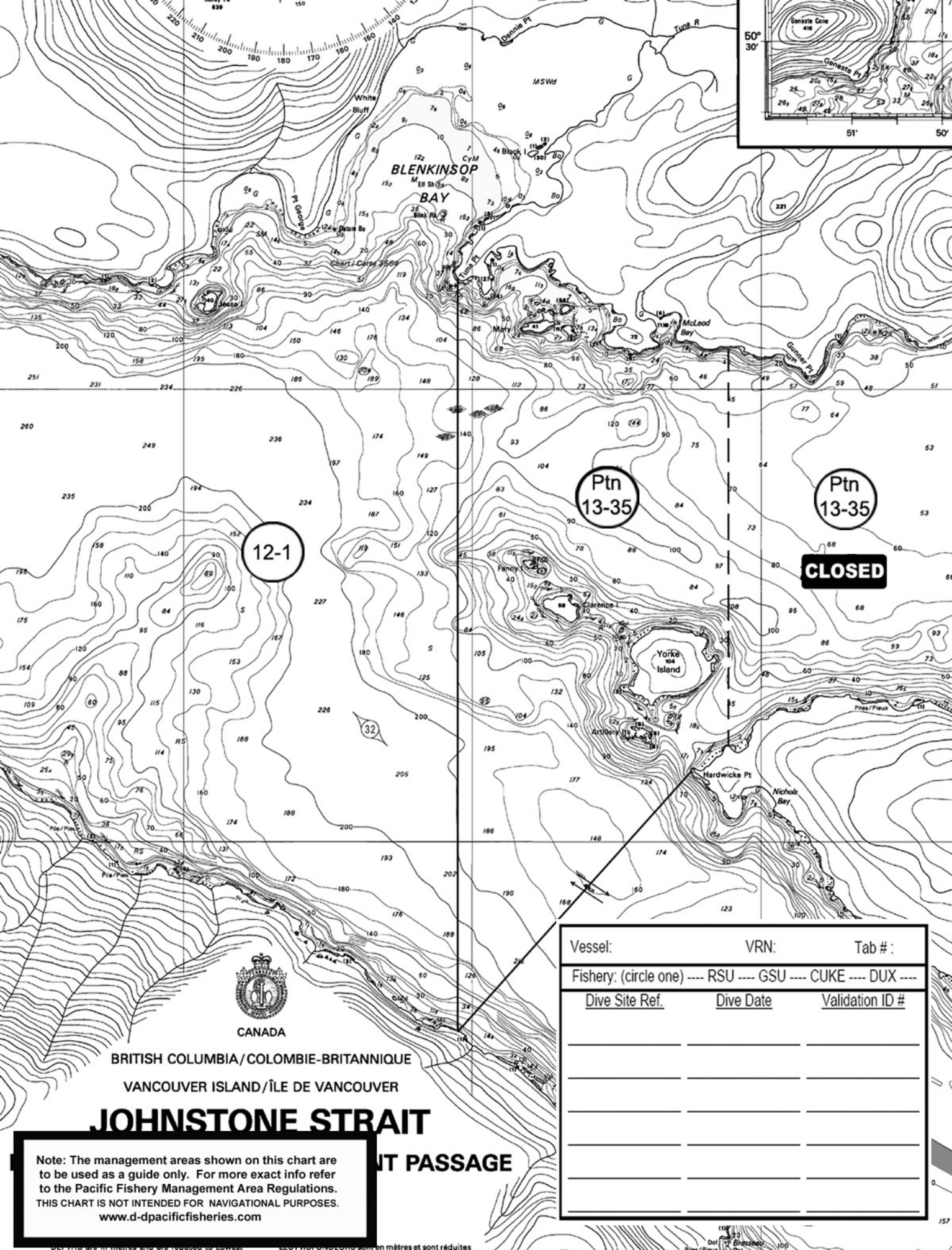
Ptn 12-2
12J

12-1

12-25

CLOSED

12-1



12-1

Ptn
13-35

Ptn
13-35

CLOSED



CANADA

BRITISH COLUMBIA / COLOMBIE-BRITANNIQUE
VANCOUVER ISLAND / ÎLE DE VANCOUVER

JOHNSTONE STRAIT

INT PASSAGE

Note: The management areas shown on this chart are to be used as a guide only. For more exact info refer to the Pacific Fishery Management Area Regulations. THIS CHART IS NOT INTENDED FOR NAVIGATIONAL PURPOSES. www.d-dpacificfisheries.com

Vessel:	VRN:	Tab #:
Fishery: (circle one) --- RSU --- GSU --- CUKE --- DUX ---		
<u>Dive Site Ref.</u>	<u>Dive Date</u>	<u>Validation ID #</u>